

### Sede del corso

HOTEL CAESAR'S  
Via Charles Darwin 2/4  
09100 Cagliari  
Tel. 070.340750



### Segreteria Scientifica

A.R.C.A.  
Viale Bruno Buozzi, 56 - 00197 Roma  
Tel. +39 06 32111744 - Fax +39 06 32500936  
e-mail: segreteria@arcacardio.eu

Provider Provvisorio n° 1134

### Responsabile Scientifico

Giovanni B. Zito



### Segreteria Organizzativa

Univers Formazione S.r.l.  
Via Pietro Antonio Micheli, 96 - 00197 Roma  
Tel. +39 06 80916711 - Fax +39 06 36005833  
e-mail: formazione@universformazione.it

Realizzato grazie ad un contributo incondizionato di:

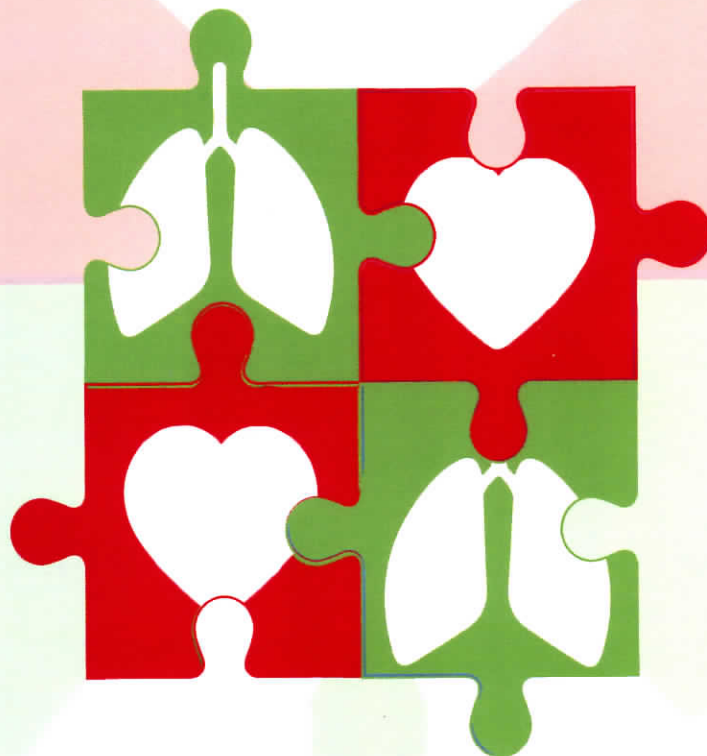
GUIDOTTI



### Crediti Formativi

Il Congresso è accreditato per N° 6 crediti formativi ai fini dell'educazione continua in medicina ed è rivolto ai Medici di Cardiologia, Geriatria, Medicina Interna, Medicina Generale (Medici di Famiglia) e Pneumologia. L'assegnazione dei crediti formativi è subordinata alla partecipazione effettiva all'intero programma formativo e alla verifica dell'apprendimento.

# "Con tutto il CUORE, a pieni POLMONI"



CAGLIARI  
5 ottobre 2013

# PROGRAMMA

8.30 Presentazione del corso  
e finalità Board Scientifico locale

## 1ª SESSIONE

8.45 L'ipertensione arteriosa ed il continuum  
verso lo scompenso cardiaco  
**G. M. Fiori**

9.15 I disturbi respiratori sonno-correlati  
(con breve caso clinico a supporto)  
**G. P. Ligia**

9.45 Dibattito  
Cardiologo e Pneumologo:  
punti di vista a confronto

## 2ª SESSIONE

10.15 Lo stadio B dello scompenso cardiaco:  
approccio diagnostico  
**G. M. Fiori**

10.30 Lo stadio B dello scompenso cardiaco:  
gestione terapeutica dei pazienti con precedente  
infarto miocardico, disfunzione sistolica del  
ventricolo sx, valvulopatia asintomatica  
**A. C. Rivano**

10.45 La Broncopneumopatia Cronica Ostruttiva:  
inquadramento clinico, strategie terapeutiche  
e gestione delle riacutizzazioni  
(con breve caso clinico a supporto)  
**G. P. Ligia**

11.15 Dibattito  
Cardiologo e Pneumologo:  
punti di vista a confronto

11.45 Break

## 3ª SESSIONE

12.15 Paziente sintomatico  
e con scompenso cardiaco refrattario  
**A. C. Rivano**

12.45 La dispnea acuta e cronica.  
Strategie di inquadramento  
(con breve caso clinico a supporto)  
**G. P. Ligia**

13.15 Dibattito  
Cardiologo e Pneumologo  
punti di vista a confronto

13.45 Discussione finale con tutti i Relatori

14.45 Chiusura dei lavori e Take home messages