

DIRETTORI DEL CORSO
Mauro Piria - Antonello Loi

SEGRETERIA SCIENTIFICA
Rossana Guiso - Antonello Loi
Roberto Pili - Mauro Piria

ACCREDITAMENTO ECM

a cura del Provider Nazionale AIMOS www.aimos.it
n° 7 crediti formativi ECM assegnati per 100 Medico
Chirurgo (Area Interdisciplinare) Fisioterapisti,
Logopedisti, Psicologi, Tecnici Ortopedici, Terapisti
Occupazionali, Terapisti della Neuro e Psicomotricità
dell'Età Evolutiva, Infermieri e per 20 Specializzandi e
Studenti corsi di laurea

MODALITA' ISCRIZIONE

Iscrizione gratuita, corso a numero chiuso. Compilare
la scheda allegata e trasmetterla alla Segreteria
Organizzativa

SEGRETERIA ORGANIZZATIVA

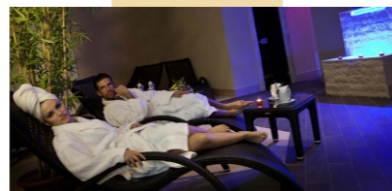
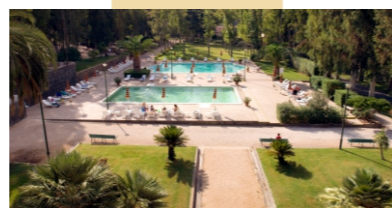


Aservice Studio srl
via Machiavelli 136, Cagliari
tel. 070/498613 e fax 070/42939
posta@aservicestudio.com
info www.aservicestudio.com

SEDE DEL CORSO

Antiche Terme di Sardara Località Santa Maria Sardara
(VS) Tel 070/9387200 - www.termedisardara.it

COME ARRIVARE Le Antiche Terme di Sardara sono
Facilmente raggiungibili dalla SS 131. Una volta arrivati
all'altezza di Sardara seguire le indicazioni turistiche
"TERME SANTA MARIA". Lasciata la superstrada
proseguire lungo il rettilineo e svoltare a destra lungo
la strada circondata dai muri in pietra. La struttura è
facilmente riconoscibile dal lungo viale alberato e dal
grande parco che la circonda.



www.termedisardara.it

Si ringrazia



Fondazione
di Sardegna

Patrocini richiesti



Regione Autonoma della Sardegna



ATS Sardegna
Azienda Tutela Salute
ASSL Cagliari



Università degli Studi di Cagliari



OMECA Ordine dei Medici Chirurghi
e degli Odontoiatri della Provincia di Cagliari



SIMFER
Società Italiana di Medicina Fisica e Riabilitativa
The Italian Society of Physical and Rehabilitative Medicine



Società Cooperativa Sociale Onlus



Comunità Mondiale della Longevità



Medicina Sociale



Osservatorio Mondiale sulla longevità



Gruppo Regionale
SIMFER Sardegna

Gruppo Regionale SIMFER Sardegna

Segretario **Mauro Piria**

Delegato per la didattica e la formazione continua **Raffaella Gaeta**

Delegato per l'attività scientifica **Silvia Fresu**

Delegato per i problemi dei giovani medici **Cristina Sanna**

Segretario SIMMFIR **Giuseppe Berti**

Vice Segretario SIMMFIR **Roberta Pili**



Per l'immagine di copertina si ringrazia
l'artista **Laura Caschili** Liberamente tratto
dal quadro "Amayas"



SIMFER
SOCIETÀ ITALIANA DI MEDICINA
FISICA E RIABILITATIVA



Gruppo Regionale
SIMFER Sardegna



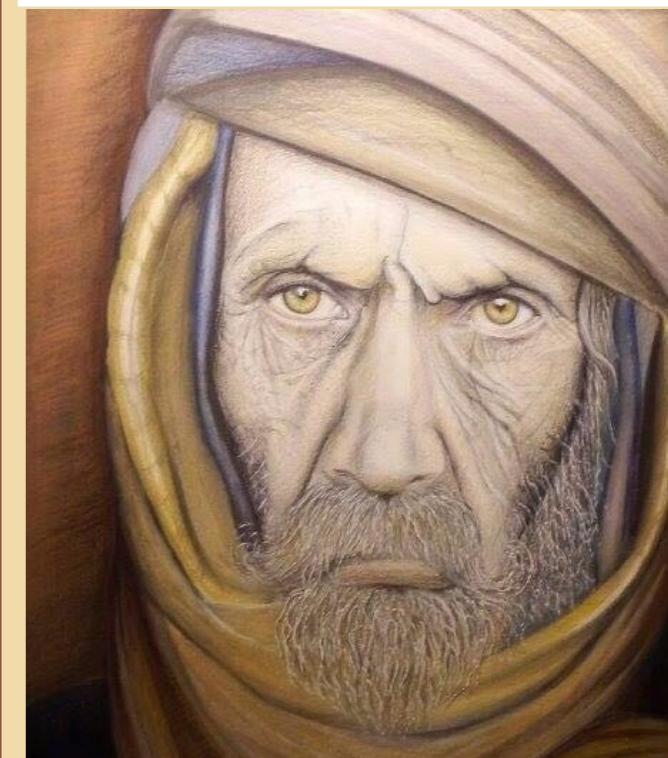
Corso di aggiornamento con crediti ECM

SIMFER SARDEGNA - LABORATORIO PER LA GESTIONE DELLA DISABILITÀ

COME PREPARARSI AD AFFRONTARE L'EMERGENZA SANITARIA
DEL FUTURO: SENILITÀ' - CRONICITÀ' - COMPLESSITÀ'

Sabato 18 Novembre 2017

Sala Conferenze Antiche Terme di Sardara



«Amayas» opera dell'artista Laura Caschili

DIRETTORI DEL CORSO
Mauro Piria - Antonello Loi

n° 7 crediti formativi ECM assegnati per 100 Medico Chirurgo
(Area Interdisciplinare) Fisioterapisti, Logopedisti, Psicologi,
Tecnici Ortopedici, Terapisti Occupazionali, Terapisti della Neuro
e Psicomotricità dell'Età Evolutiva, Infermieri
e per 20 Specializzandi e Studenti corsi di laurea

L' ambiente delle ANTICHE TERME DI SARDARA rappresenta il luogo ideale nel quale affrontare un argomento di estremo interesse per tutti i medici che quotidianamente devono rispondere alle esigenze di salute e benessere delle persone anziane, spesso affette da malattie croniche con conseguente disabilità.

La collaborazione proficua tra il Gruppo Regionale SIMFER Sardegna e l'èquipe medica delle Antiche Terme di Sardara, questo anno arricchita anche dalla partecipazione ai lavori della Comunità Mondiale della Longevità gemellata a quella della Bielorussia, per questo autunno ha dato luce ad un congresso che si prefigge di affrontare principalmente le problematiche che riguardano la vita nell'età anziana e di ricercare le strategie più adeguate per ridurre al massimo le condizioni di cronicità e disabilità che si possono sviluppare in questa fase della vita.

Se è vero che il numero di persone con un'età superiore ai 65 anni è sempre di più in aumento nel mondo, è anche vero però che una grande percentuale di queste persone non vive in condizioni di benessere psicofisico, dall'altro canto si sono modificate le aspettative sul come impiegare il proprio tempo da parte delle persone anziane che godono di buona salute.

Durante il congresso analizzeremo i metodi che abbiamo a disposizione per garantire un invecchiamento il più possibile in buone condizioni di salute e come sia possibile condividere degli spazi adeguati alla riduzione fisiologica delle abilità motorie negli anziani. Riteniamo che la Medicina Fisica e Riabilitativa possa dare un importante contributo al raggiungimento di questi obiettivi in quanto medicina che si occupa da sempre di tutti gli aspetti dell'esistenza che possono modificare la qualità della vita delle persone.

Mauro Piria

Segretario Simfer Sardegna

ore 08.40 *Registrazione partecipanti, consegna modulistica ecm*

ore 09.00 Introduzione al corso e illustrazione obiettivi
Mauro Piria Segretario Regionale SIMFER
Antonello Loi Direttore Sanitario Antiche Terme di Sardara, specialista in Medicina Termale

ore 09.10 Saluto della Autorità

P R I M A SESSIONE

Moderatori:

Raffaella Gaeta - Silvia Fresu

ore 09.20 Ruolo della Medicina Fisica e Riabilitativa (Position Paper SIMFER)
Federica Gamna

ore 09.50 Il Chronich Care Model
Pino Frau

ore 10.20 L'invecchiamento e l'abitare
Francesco Cocco

ore 10.50 Punto Unico di Accesso e cronicità
Rossana Guiso

ore 11.20 Pausa Coffee break

SECONDA SESSIONE

Moderatori:

**P.D.T.A. Riabilitativi
PERCORSI DIAGNOSTICI TERAPEUTICI
ASSISTENZIALI RIABILITATIVI
Marco Monticone - Antonio Capone**

ore 11.40 Stato di avanzamento dei PDTA (SLA - FEMORE - PARKINSON)
**Annalisa Maxia - Maria Caterina Fresi
Roberta Pili**

ore 12.40 Discussione

ore 13.00 Pausa Lunch

T E R Z A SESSIONE

INVECCHIAMENTO ATTIVO COME RISPOSTA ALLA SFIDA DELLA TRANSIZIONE DEMOGRAFICA MONDIALE
in collaborazione con il Ministero della Repubblica di Belarus
Antonello Cossu - Mauro Piria

Moderatori:

ore 15.00 Programma di promozione della salute, e di prevenzione dell'invecchiamento patologico
Roberto Pili

ore 15.30 Medicina del Benessere: ruolo del termalismo
Antonello Loi

ore 16.00 Medicina del Benessere in Bielorussia
Siarghei Gromada

TAVOLA ROTONDA: POLITICHE ATTIVE E BUONE PRASSI ISTITUZIONALI CONFRONTO ITALIA-BIELORUSSIA

Coordinano:

Mauro Piria - Antonello Loi

Intervengono:

Luigi Arru - Giuseppe Carboni - Antonello Cossu

Pino Frau - Federica Gamna

Siarghei Gromada - Rossana Guiso

Donatella Rita Petretto - Roberto Pili

ore 18.10 Chiusura dei lavori
Compilazione questionario, registrazione d'uscita e consegna attestati partecipazione

RELATORI E MODERATORI

Luigi Arru Assessore alla Sanità Regione Sardegna

Antonio Capone Direttore Clinica Ortopedica e Traumatologica Università di Cagliari

Giuseppe Carboni Console Onorario Repubblica della Belarus

Francesco Cocco Architect, specialist in housing for the elderly, Barcellona

Antonello Cossu Direttore ff Medicina, PO Ghilarza

Pino Frau Direttore Distretto Socio Sanitario ASSL Cagliari

Maria Caterina Fresi Responsabile UOC di Lungodegenza Postacuzie, Recupero e Rieducazione Funzionale di Tempio, Asl Olbia

Silvia Fresu Fisiatra Servizio Recupero e Rieducazione Funzionale

PO S Michele AO Brotzu, Cagliari

Raffaella Gaeta Fisiatra Servizio di Riabilitazione, Asl Cagliari e Sanluri

Federica Gamna Fisiatra Coordinatore Nazionale SIMFER Sezione Complessità

Siarghei Gromada Vice Direttore Servizi Sanitari Istituto Statale «Sanatorium «Yunost»

Repubblica Bielorussia

Rossana Guiso Fisiatra Distretto Socio Sanitario ASSL Cagliari

Antonello Loi Direttore Sanitario Antiche Terme di Sardara, specialista

in Medicina Termale

Annalisa Maxia Fisiatra Pneumologia Territoriale, Assl Cagliari

Marco Monticone Professore Associato di Medicina Fisica e Riabilitativa Università di Cagliari

Donatella Rita Petretto Ricercatore Scienze storiche, filosofiche, pedagogiche e psicologiche

Psicologia Clinica - Università di Cagliari

Roberta Pili Fisiatra - Università di Cagliari

Roberto Pili Presidente Comunità Mondiale della Longevità

Mauro Piria Segretario Regionale SIMFER