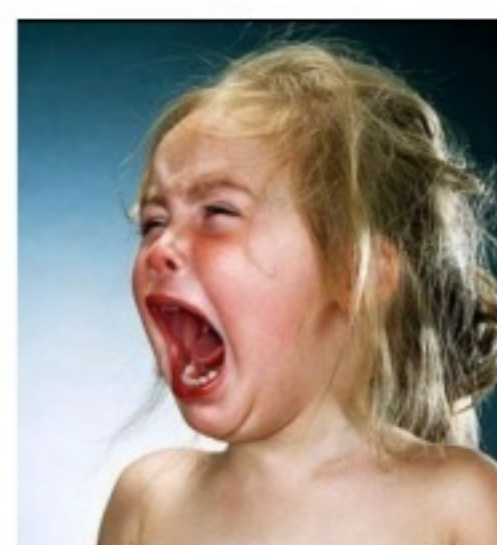
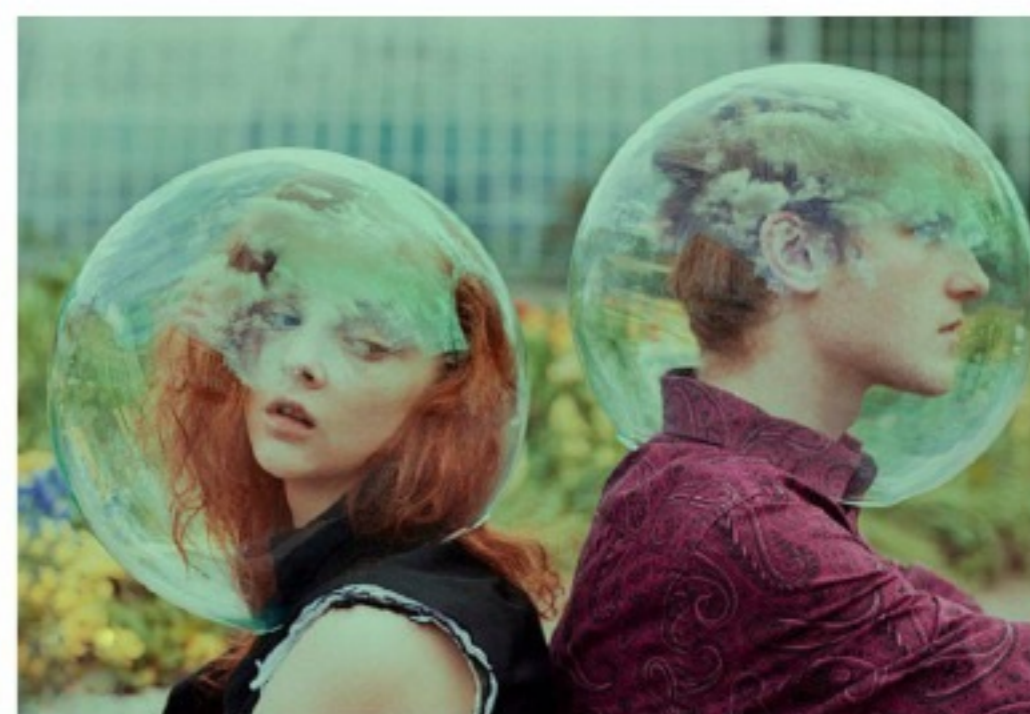


LE DIMENSIONI DELLO SPETTRO AUTISTICO: TRATTI E COMORBITÀ A CONFRONTO DIVENTARE ADULTI NELLO SPETTRO

20 Febbraio 2015 - Cagliari



PROGRAMMA:

9:00 - 9:30 Introduzione allo Spettro Autistico
9:30 - 10:00 Eziologia. Genetica, ereditarietà ed ambiente
10:00 - 10:30 DSM-5, la nuova definizione di Spettro Autistico
10:30 - 11:00 Oltre lo Spettro. Dall'Autismo agli Autismi, dalle categorie alle dimensioni dell'ESSENCE
11:00 - 11:15 Pausa
11:15 - 12:00 Socializzazione, presa di prospettiva e linguaggio non-verbale
12:00 - 13:00 Empatia, regolazione ed intelligenza emotiva
13:00 - 14:00 Pausa
14:00 - 15:00 Sensorialità, stereotipie, interessi speciali e comportamenti ossessivi
15:00 - 15:30 Lo Spettro Autistico al Femminile
15:30 - 16:00 Il trauma dell'incomprensione, crescere nello Spettro

16:00 - 16:15 Pausa
16:15 - 17:00 Cause diverse per uno stesso comportamento. Perché conoscere lo Spettro Autistico è importante per capire le altre condizioni
17:00 - 17:30 Spiegare la diagnosi, tra normalità e diversità
17:30 - 18:00 Domande

RELATORI: Dott. Davide Moscone - Presidente Associazione Spazio Asperger ONLUS
Dott. David Vagni - Vicepresidente Associazione Spazio Asperger ONLUS

SEDE: Sede Intesa San Paolo - Auditorium Viale Bonaria - Cagliari

INFO: www.spazioasperger.it/cagliari/

Organizzato da



Con il contributo di

INTESA  SANPAOLO